

# 10か月児相談を受けましょう!



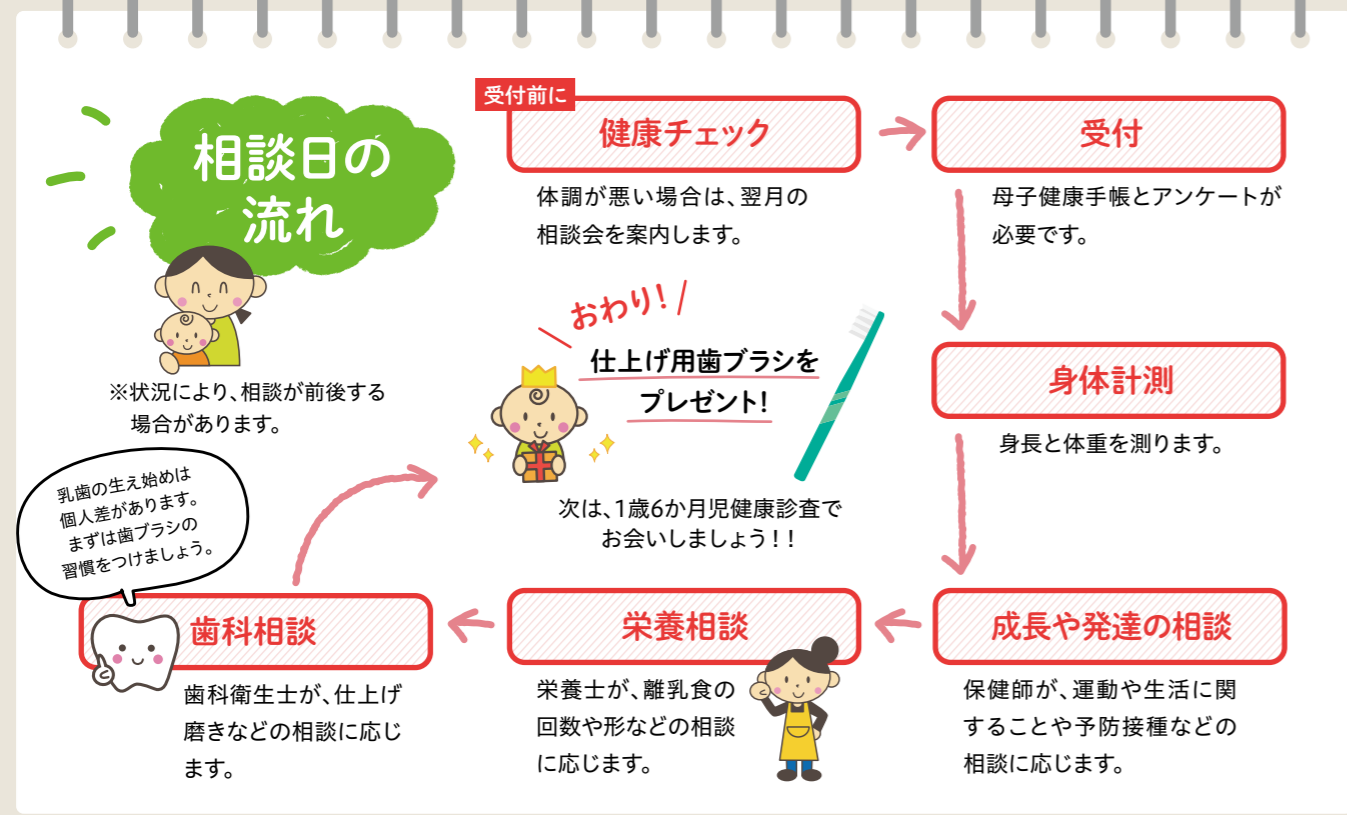
10か月のころは、つかまり立ちや伝い歩きをするようになり行動範囲が広がります。生え始めた乳歯の仕上げ磨きや、離乳食のことなども相談できますので、ぜひお越しください。

ネウポラ  
あきたかた



**場所** 安芸高田市保健センター(吉田町常友1564-2) **利用料金** 無料 **開催日** 毎月第4金曜 ※祝日の場合は変更

※対象の方には、子育てアプリあきたかた『母子モ』や通知文でお知らせします。



詳しくは…市ホームページ「ネウポラあきたかた」



申込・問合せ 健康長寿課 健康推進係(子育て世代包括支援センター) ☎お太助フォン 42-5633

## こども発達支援センター 常時実施

こども発達支援員が、就学までの乳幼児の心身の成長・発達に関する悩みなどの相談に応じます。

☎電話受付  
随月～金(祝日除)8:30～17:15  
☎こども発達支援センター ☎お太助フォン47-4151

## 地域子育て支援事業 常時実施

子育て中の保護者と子どもの交流の場としていつでもご利用できます。保育士による育児相談やアドバイスなど、地域での子育てを支援します。

吉田保育所 月～土(祝日除)9:00～17:00 ☎お太助フォン 42-0662  
みどりの森保育所 月～土(祝日除)9:00～17:00 ☎お太助フォン 54-0880  
ふなさ保育園 月～土(祝日除)9:00～17:00 ☎お太助フォン 57-0007  
くるはら保育園 月～金(祝日除)9:00～17:00(土～12:00) ☎お太助フォン 57-1633  
甲田いつみこども園 月～金(祝日除)9:00～17:00 ☎45-7270

## 子育て支援センター 常時実施

家庭児童相談員、母子・父子自立支援員、保健師、子育て支援員が子育てに関する悩みなどの相談に応じます。

※電話相談も受け付けます  
随月～金(祝日除)8:30～17:15  
☎子育て支援課 児童福祉係 ☎お太助フォン47-1283

## 園庭開放

下記の保育園は随時園庭開放を行っています。日程は直接各保育園にお問い合わせください。

可愛保育園 ☎お太助フォン 43-1776  
刈田保育園 ☎52-2099 ☎お太助フォン 88-0855  
八千代南保育園 ☎お太助フォン 52-3048  
そらはる保育園(認可外) ☎43-0611



☎健康長寿課 健康推進係 ☎お太助フォン 42-5633  
☎子育て支援センター ☎お太助フォン 47-1283  
☎「集まれ!安芸高田のアイドル」撮影会 総務課 秘書広報室 ☎お太助フォン 42-5627  
☎「ブックスタート」生涯学習課 社会教育係 ☎お太助フォン 42-0054

お問い合わせ先

2022  
2月



お茶・タオル・着替え・帽子を持ってきてください

# げんきな親子



日	月	火	水	木	金	土
		1 みどりの森保育所(節分会へようこそ) 随9:30～11:30 巡回育児相談会 随9:30～11:30	2 吉田保育所(豆まき会) 随10:00～11:30 巡回育児相談会 随10:00～11:30	3 3歳児健康診査 随保健センター	4 親子体操(園カンガルーグループ(0歳～1歳) 随吉田運動公園 エアロビクス室 随10:00～11:00) 母乳相談・妊婦相談 要予約 随保健センター 随10:00～11:30) 育児相談 随保健センター 随10:00～11:30	5 かみしばい会 随0歳～小学校低学年 随甲田図書館 随10:30～11:00
6	7 かわね保育園(ごっこ遊び) 随9:30～11:00 みの川幼稚園(体験入園) 要予約 随10:30～11:45	8 みつや保育所(体験入園) 要予約 随10:00～11:00	9 吉田保育所(作ってみよう!) 随10:00～11:30) マタニティ教室(要予約 随妊婦(5か月～9か月)・家族 随保健センター 随13:30～15:00)	10 くるはら保育園(びりびりぎゅっぎゅったのしいな) 随9:30～11:30) 1歳6か月児健康診査 随保健センター	11	12 おはなし会 随0歳～小学生 随八千代図書館 随10:30～11:00
13	14 みどりの森保育所(リズムであそぼう) 随9:30～11:30	15 吉田保育所(ふれあいあそび) 随10:00～11:30) ふなさ保育園(毛木先生とあそぼう) 随9:30～11:00	16 甲田いつみこども園(いっぱい体を動かそう!) 随10:00～11:30) 巡回育児相談会 随10:00～11:30	17 向原こぼと園(たのしくあそぼう) 随10:00～11:30) 巡回育児相談会 随10:00～11:30) 4か月児健康診査 随保健センター) ブックスタート! 絵本をプレゼント! 詳しくは郵送される「4か月児健康診査」の案内で!	18 親子交流会(園0歳～4歳 随クリスタルアージュ201 随10:00～11:00) 母子モオンライン育児相談 要予約 随13:00～15:00	19 おはなし会 随0歳～小学生 随八千代図書館 随10:30～11:00
20	21	22 入江保育園(もうすぐひな祭り) 随10:00～11:00	23	24 吉田幼稚園(おひなさまをつくらう) 随10:00～11:30) おひざにだっこのおはなし会 随0歳～4歳くらい 随中央図書館 随11:00～11:30	25 2歳6か月児相談 随保健センター) 安芸高田のアイドルの撮影を行います! 10か月児相談 随保健センター	26 絵本と紙芝居のおはなし会 随3歳くらい～ 随中央図書館 随11:00～11:30
27	28	29	30	31		

**健康診査** 診察および育児全般の個別相談

**育児相談** 保健師・栄養士による育児全般の個別相談

**巡回育児相談会** 保健師・保育士が保育所・保育園に訪問し、育児相談に応じます。

**2歳6か月児相談** 身体計測、食生活・歯・言葉など、育児全般の個別相談

**母乳相談・妊婦相談** 助産師による母乳測定、乳房トラブル、卒乳、妊婦健康診査の結果や生活などの相談

**マタニティ教室** 保健師・助産師・栄養士による妊娠期の過ごし方や出産の準備について説明。沐浴(もくよく)練習もできます。

**子育て広場(親子交流会・親子体操)** 託児はありませんが、ごきょうだいを連れての参加もできます。

予防接種・成長記録・街の育児情報  
子育てアプリ  
あきたかた  
母子モ