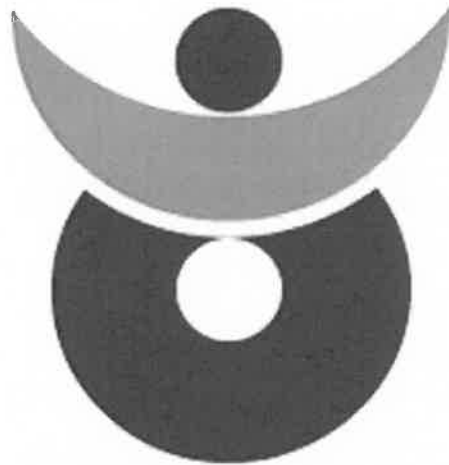


**安芸高田市の介護保険事業
令和3年度版
(令和2年度実績)**



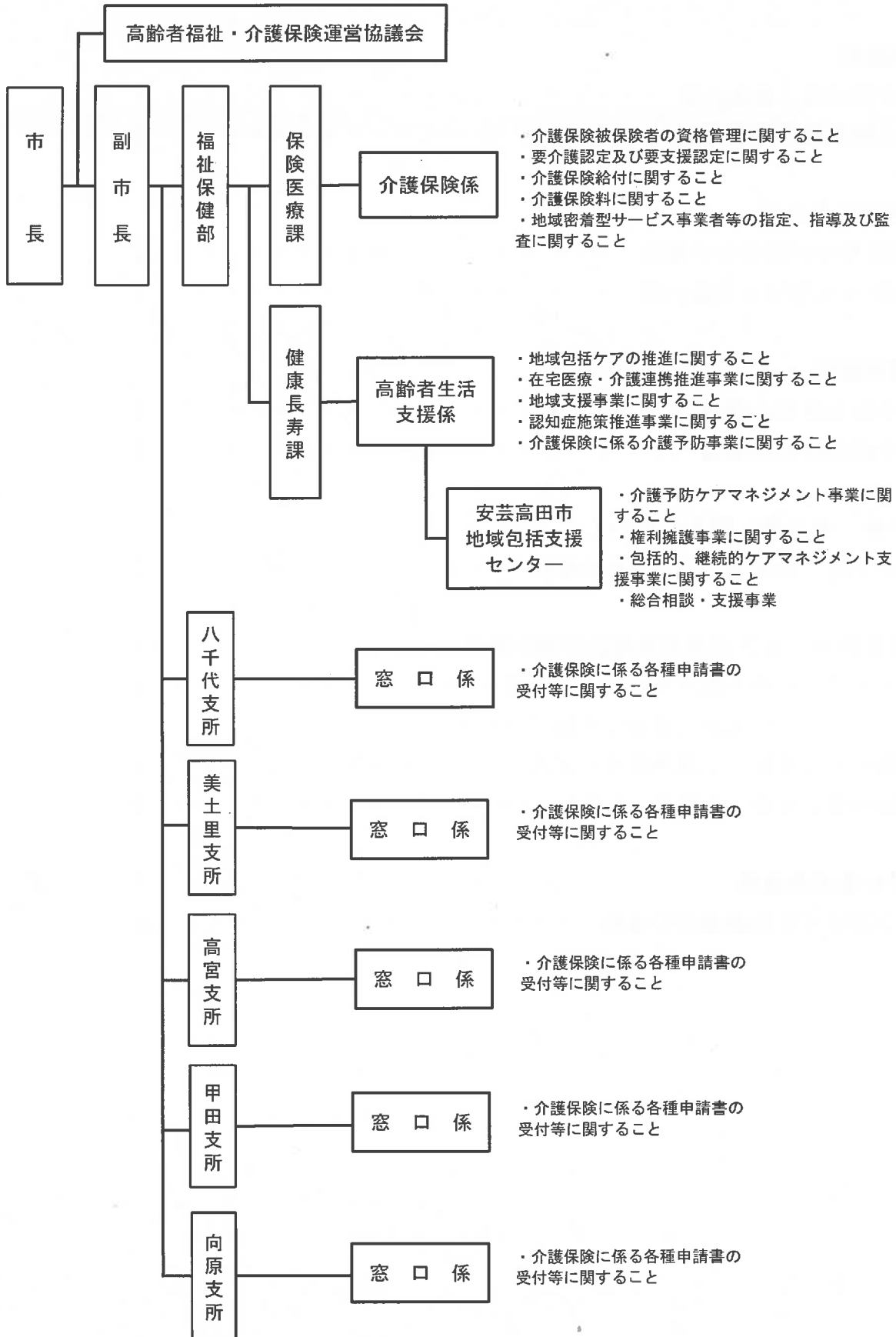
**安芸高田市 福祉保健部
保険医療課
健康長寿課**

目 次

1. 運営機構	
事務組織と事務分掌	1
介護保険運営協議会	2
2. 被保険者の状況	
第1号被保険者数の推移	3
第1号被保険者増減内訳	3
3. 介護保険料	
介護保険料の概要	4
介護保険料の推移	4
4. 要介護（要支援）認定について	
要介護（要支援）認定者数の推移	5
5. 介護保険サービスの利用実績及び利用計画について	
サービス利用者数の推移（介護予防サービス）	6
サービス利用者数の推移（介護サービス）	7
給付費の推移（介護予防サービス）	8
給付費の推移（介護サービス）	9
6. 介護給付費準備基金	
介護給付費準備基金の推移	10

事務組織と事務分掌

(令和3年4月1日現在)



高齢者福祉・介護保険運営協議会

市長の諮問機関として、介護保険法に基づく介護保険事業及び地域支援事業、並びに老人福祉法に基づく老人福祉事業の円滑かつ適切な運営を図ることを目的として安芸高田市高齢者福祉・介護保険運営協議会を設置する。

1. 委員の構成

協議会の委員は、17名以内とし、次に掲げる者のうちから市長が委嘱する。

- ① 介護保険第1号被保険者
- ② 介護保険第2号被保険者
- ③ 介護及び医療に関し見識を有する者
- ④ 居宅介護支援事業者又は介護サービス提供事業者
- ⑤ 学識経験者
- ⑥ その他市長が必要と認める者

2. 委員の任期

3年

3. 委員の氏名

(令和3年3月31日現在)

所属		氏名
介護保険被保険者	第1号被保険者	佐藤 正彦
	第2号被保険者	岡島 勤
介護及び医療に関し見識を有する者	安芸高田市議会	芦田 宏治
	安芸高田市医師会	○徳永 彰
	安芸高田市歯科医師会	吉村 直規
	広島県厚生農業協同組合連合会吉田総合病院	◎住元 一夫
	三次薬剤師会	徳山 良規
	安芸高田市社会福祉協議会	中森 誠
	安芸高田市民生委員児童委員協議会	灰谷 祐子
居宅介護支援事業者又は介護サービス提供事業者	安芸高田市老人福祉施設連絡会議	新川 剛士
	安芸高田市医師会訪問看護ステーション	尾谷 弥穂
	安芸高田市居宅介護支援事業所連絡協議会	矢田 ゆかり
	安芸高田市地域包括支援センター	青崎 由美子
学識経験者	広島大学大学院人間社会科学研究科	吉長 成恭
市長が必要と認める者	安芸高田市障害者基幹相談支援センター	橋本 万寿美
	安芸高田市商工会	住吉 峰男

◎会長 ○副会長

(敬称略)

第1号被保険者数の推移

【年度末の状況】

(単位：人)

年度	人口	第1号被保険者				割合		
		65歳～74歳	75歳～84歳	85歳以上	合計	65歳～74歳	75歳～84歳	85歳以上
H28年度	29,500	5,020	6,225		11,245	17.0%	21.1%	
H29年度	28,989	4,985	6,216		11,201	17.2%	21.4%	
H30年度	28,659	4,979	3,450	2,755	11,184	17.4%	12.0%	9.6%
R元年度	28,290	4,939	3,444	2,738	11,121	17.5%	12.2%	9.7%
R2年度	27,874	5,018	3,341	2,766	11,125	18.0%	12.0%	9.9%

(使用資料)

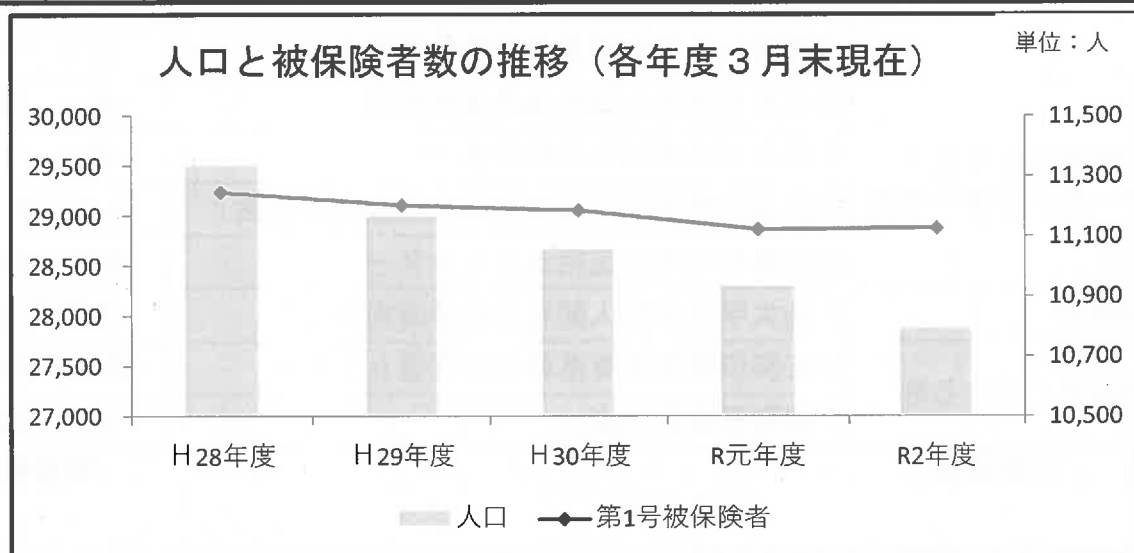
・介護保険事業状況報告(年報) ・人口移動統計調査3月末数値

第1号被保険者増減内訳

【年度合計】

(単位：人)

年度	年度中増	転入	職権復活	65歳到達	適用除外非該当	その他	合計
		H28年度	60	0	524	0	
H28年度	年度中減	転出	職権喪失	死亡	適用除外該当	その他	合計
	51	0	484	1	3	539	
H29年度	年度中増	転入	職権復活	65歳到達	適用除外非該当	その他	合計
	51	0	447	1	0	499	
H29年度	年度中減	転出	職権喪失	死亡	適用除外該当	その他	合計
	70	0	469	2	2	543	
H30年度	年度中増	転入	職権復活	65歳到達	適用除外非該当	その他	合計
	57	0	428	0	2	487	
H30年度	年度中減	転出	職権喪失	死亡	適用除外該当	その他	合計
	49	0	448	5	2	504	
R元年度	年度中増	転入	職権復活	65歳到達	適用除外非該当	その他	合計
	58	0	427	1	0	486	
R元年度	年度中減	転出	職権喪失	死亡	適用除外該当	その他	合計
	58	0	485	5	1	549	
R2年度	年度中増	転入	職権復活	65歳到達	適用除外非該当	その他	合計
	67	1	434	2	2	506	
R2年度	年度中減	転出	職権喪失	死亡	適用除外該当	その他	合計
	44	0	430	6	12	492	



介護保険料の概要

概要

賦課期日 4月1日
 本算定日 7月1日
 納 期 6期（4月、6月、8月、10月、12月、2月）
 徴収方法 ○特別徴収：年金からの天引き
 ○普通徴収：納付書・口座振替・電子決済

保険料額の推移

期間	基準額	
	月額	年額
第1期事業計画 H12～H14年度	2,830円	33,960円
第2期事業計画 H15～H17年度	3,308円	39,696円
第3期事業計画 H18～H20年度	4,400円	52,800円
第4期事業計画 H21～H23年度	4,400円	52,800円
第5期事業計画 H24～H26年度	6,000円	72,000円
第6期事業計画 H27～H29年度	6,100円	73,200円
第7期事業計画 H30～R2年度	6,500円	78,000円
第8期事業計画 R3～R5年度	6,750円	81,000円

要介護（要支援）認定者数の推移

【年度末の状況】

（単位：人）

年度/認定者数		要支援1	要支援2	要介護1	要介護2	要介護3	要介護4	要介護5	合計	認定率
H 2 8 年 度	第1号被保険者	310	365	524	543	405	329	203	2,679	23.82%
	65～74歳	28	37	42	49	25	22	14	217	4.32%
	75歳以上	282	328	482	494	380	307	189	2,462	39.55%
	第2号被保険者	2	1	6	6	3	7	3	28	
H 2 9 年 度	第1号被保険者	327	315	534	522	439	324	206	2,667	23.81%
	65～74歳	30	27	51	54	32	23	16	233	4.67%
	75～84歳	128	98	146	112	112	67	49	712	39.16%
	85歳以上	169	190	337	356	295	234	141	1,722	
第2号被保険者	2	2	11	1	6	3	3	28		
H 3 0 年 度	第1号被保険者	297	365	570	511	479	290	195	2,707	24.02%
	65～74歳	25	34	58	45	44	24	11	241	4.84%
	75～84歳	104	111	160	104	114	67	44	704	20.41%
	85歳以上	168	220	352	362	321	199	140	1,762	63.96%
第2号被保険者	1	3	6	1	4	7	2	24		
R 元 年 度	第1号被保険者	269	371	528	502	438	303	225	2,636	23.70%
	65～74歳	30	35	41	48	34	20	21	229	4.64%
	75～84歳	88	117	132	110	90	74	40	651	18.90%
	85歳以上	151	219	355	344	314	209	164	1,756	64.13%
第2号被保険者	0	5	2	6	7	6	2	28		
R 2 年 度	第1号被保険者	294	372	547	487	476	280	193	2,649	23.81%
	65～74歳	33	41	51	47	30	22	16	240	4.78%
	75～84歳	89	112	140	95	98	58	46	638	19.10%
	85歳以上	172	219	356	345	348	200	131	1,771	64.03%
第2号被保険者	0	2	3	6	9	3	5	28		

（使用資料）

・介護保険事業状況報告（年報）

サービス利用者数の推移 (介護予防サービス)

【年度平均】

(単位：人)

	第7期（計画）			第7期（実績）			第8期（計画）		
	H30	R元	R2	H30	R元	R2	R3	R4	R5
サービス利用者数	618	616	611	654	700	731	785	813	810
①介護予防サービス	319	320	318	365	392	409	437	449	446
訪問入浴介護	0	0	0	0	0	0	0	0	0
訪問看護	11	11	11	7	8	11	13	13	13
訪問リハビリテーション	4	4	4	5	5	6	6	6	6
居宅療養管理指導	7	7	7	6	8	12	15	15	14
通所リハビリテーション	93	93	92	89	86	85	74	72	71
短期入所（特養）	6	6	6	8	13	6	12	13	13
短期入所（老健）	1	1	1	1	2	1	1	1	1
短期入所（介護医療院等）	0	0	0	0	0	0	0	0	0
福祉用具貸与	178	179	178	230	251	268	290	303	303
福祉用具購入	4	4	4	5	4	4	5	5	5
住宅改修	5	5	5	4	3	3	4	4	4
特定施設入所者生活介護	10	10	10	10	12	13	17	17	16
②地域密着型介護予防サービス	7	7	7	5	6	4	7	7	7
小規模多機能型居宅介護	7	7	7	5	6	4	7	7	7
③介護予防支援	292	289	286	284	302	318	341	357	357

(使用資料)

・介護保険事業状況報告（年報）

サービス利用者数の推移 (介護サービス)

【年度平均】

(単位：人)

	第7期 (計画)			第7期 (実績)			第8期 (計画)		
	H30	R元	R2	H30	R元	R2	R3	R4	R5
サービス利用者数	4,266	4,348	4,495	4,206	4,178	4,085	4,185	4,231	4,141
①居宅介護サービス	2,413	2,436	2,539	2,389	2,356	2,273	2,373	2,404	2,347
訪問介護	309	312	325	282	278	265	252	256	244
訪問入浴介護	10	8	7	8	7	9	9	9	9
訪問看護	72	71	73	84	90	100	102	107	103
訪問リハビリテーション	40	40	41	32	33	41	40	42	41
居宅療養管理指導	99	97	103	113	128	139	161	166	162
通所介護	669	684	711	611	573	543	573	574	574
通所リハビリテーション	200	204	214	198	196	179	176	180	175
短期入所 (特養)	207	211	222	195	204	158	203	203	203
短期入所 (老健)	44	42	46	52	48	35	32	34	32
短期入所 (介護医療院等)	9	9	10	6	5	7	5	5	5
福祉用具貸与	647	658	685	696	699	700	712	719	692
福祉用具購入	14	12	13	12	12	13	18	18	18
住宅改修	8	8	9	10	8	9	10	10	10
特定施設入所者生活介護	85	80	80	90	75	75	80	81	79
②居宅介護支援	1,066	1,090	1,130	1,045	1,032	1,008	977	984	957
③地域密着型サービス	208	212	217	191	188	197	204	208	203
小規模多機能型居宅介護	68	71	74	59	55	60	62	66	64
認知症対応型共同生活介護	72	72	72	71	72	72	77	76	74
介護老人福祉施設入所者生活介護	20	20	20	19	20	20	24	24	24
地域密着型通所介護	48	49	51	42	41	45	41	42	41
④施設サービス	579	610	609	581	602	607	631	635	634
介護老人福祉施設	367	397	397	400	405	411	423	429	429
介護老人保健施設	122	122	122	126	119	106	78	72	72
介護療養型医療施設	67	67	67	15	2	3	3	1	0
介護医療院	23	24	23	40	76	87	127	133	133

(使用資料)

・介護保険事業状況報告 (年報)

給付費の推移 (介護予防サービス)

【年度合計】

(単位：千円)

	第7期（計画）			第7期（実績）			第8期（計画）		
	H30	R元	R2	H30	R元	R2	R3	R4	R5
給付費	93,344	93,544	93,309	94,293	99,254	100,462	110,160	111,592	110,668
①介護予防サービス	72,252	72,602	72,527	75,505	78,748	79,796	85,620	86,188	85,264
訪問入浴介護	0	0	0	0	0	0	0	0	0
訪問看護	3,333	3,335	3,335	2,170	1,941	3,319	4,459	4,461	4,461
訪問リハビリテーション	718	718	718	1,246	1,598	1,430	1,818	1,839	1,860
居宅療養管理指導	814	815	815	641	899	1,230	1,549	1,550	1,459
通所リハビリテーション	35,300	35,540	35,527	33,419	32,039	33,384	30,169	29,216	28,950
短期入所（特養）	2,369	2,370	2,370	2,987	4,343	1,902	3,360	3,684	3,684
短期入所（老健）	193	194	194	379	1,235	710	1,759	1,760	1,760
短期入所（介護医療院等）	0	0	0	0	0	0	0	0	0
福祉用具貸与	14,125	14,226	14,164	20,480	23,254	24,133	25,956	27,122	27,116
福祉用具購入	987	987	987	1,225	1,158	1,241	1,249	1,249	1,249
住宅改修	5,191	5,191	5,191	4,491	3,937	3,311	3,839	3,839	3,839
特定施設入所者生活介護	9,222	9,226	9,226	8,467	8,344	9,136	11,462	11,468	10,886
②地域密着型介護予防サービス	5,496	5,499	5,499	3,723	4,485	3,809	6,440	6,444	6,444
小規模多機能型居宅介護	5,496	5,499	5,499	3,723	4,485	3,809	6,440	6,444	6,444
③介護予防支援	15,596	15,443	15,283	15,065	16,021	16,857	18,100	18,960	18,960

(使用資料)

・介護保険事業状況報告（年報）

給付費の推移 (介護サービス)

【年度合計】

(単位：千円)

	第7期 (計画)			第7期 (実績)			第8期 (計画)		
	H30	R元	R2	H30	R元	R2	R3	R4	R5
サービス利用者数	3,751,328	3,848,338	3,918,640	3,807,861	3,795,295	3,809,918	4,003,895	4,043,790	3,997,230
① 居宅介護サービス	1,441,898	1,435,134	1,492,309	1,479,285	1,395,995	1,318,867	1,379,415	1,397,339	1,373,751
訪問介護	176,657	173,787	180,576	176,678	166,429	149,777	137,083	141,608	134,162
訪問入浴介護	7,096	5,339	4,459	6,207	5,816	6,408	6,276	6,279	6,279
訪問看護	39,532	37,641	38,051	46,020	42,792	45,853	43,073	45,549	43,944
訪問リハビリテーション	12,478	12,273	12,682	10,401	10,355	12,937	12,548	13,358	13,150
居宅療養管理指導	9,734	9,549	10,221	12,203	13,304	14,152	15,659	16,159	15,770
通所介護	504,538	513,316	534,520	499,944	472,930	431,334	481,672	481,097	481,097
通所リハビリテーション	146,393	146,086	151,754	140,684	141,834	128,582	124,613	126,243	123,442
短期入所 (特養)	206,924	211,320	223,314	205,402	205,482	192,169	204,224	203,913	203,913
短期入所 (老健)	53,717	51,052	55,706	63,485	53,463	42,062	39,910	44,398	41,356
短期入所 (介護医療院等)	10,658	10,663	11,363	12,972	10,626	13,781	10,453	10,347	10,236
福祉用具貸与	101,884	101,606	105,688	112,264	113,576	118,906	121,447	123,575	118,803
福祉用具購入	4,307	3,539	3,941	3,519	4,158	4,226	6,401	6,401	6,401
住宅改修	8,483	8,483	9,554	8,193	9,050	9,752	10,862	10,862	10,862
特定施設入所者生活介護	159,497	150,480	150,480	181,313	146,180	148,928	165,194	167,550	164,336
② 居宅介護支援	183,450	187,568	195,078	181,941	184,772	185,385	179,778	181,370	176,102
③ 地域密着型サービス	437,044	446,098	454,271	437,844	417,925	449,907	482,330	490,564	477,690
定期巡回・随時対応型訪問介護看護	0	0	0	366	768	6,939	0	0	0
小規模多機能型居宅介護	139,774	148,006	154,839	133,540	118,161	131,910	137,829	148,305	142,256
認知症対応型共同生活介護	204,653	204,833	204,845	208,914	204,864	209,038	230,560	227,777	221,966
地域密着型介護老人福祉施設	59,264	59,290	59,518	61,236	59,795	61,837	74,299	74,340	74,340
地域密着型通所介護	33,353	33,969	35,069	33,788	34,337	40,183	39,642	40,142	39,128
④ 施設サービス	1,688,936	1,779,538	1,776,982	1,708,791	1,796,603	1,855,759	1,962,372	1,974,517	1,969,687
介護老人福祉施設	993,003	1,079,097	1,080,777	1,133,221	1,155,871	1,203,849	1,257,119	1,275,911	1,275,911
介護老人保健施設	362,701	362,863	362,863	371,518	356,860	324,119	240,694	222,557	222,557
介護療養型医療施設	246,862	246,972	246,972	58,226	9,945	13,195	14,481	4,830	0
介護医療院	86,370	90,606	86,370	145,826	273,927	314,596	450,078	471,219	471,219

(使用資料)

・介護保険事業状況報告 (年報)

介護給付費準備基金の推移

(単位：円)

	期首基金 残 高 ①	基 金 取 崩 額 ②	基 金 積 立 額 ③	期末基金 残 高 ①－②＋③
合併時				59,215,988
平成16年度	59,215,988	19,149,000	8,478,607	48,545,595
平成17年度	48,545,595	47,741,000	43,331	847,926
平成18年度	847,926	0	38,201,434	39,049,360
平成19年度	39,049,360	0	105,576,565	144,625,925
平成20年度	144,625,925	0	27,617,544	172,243,469
平成21年度	172,243,469	55,620,000	42,904,177	159,527,646
平成22年度	159,527,646	68,759,000	21,561,403	112,330,049
平成23年度	112,330,049	76,338,000	6,779,264	42,771,313
平成24年度	42,771,313	0	72,315,151	115,086,464
平成25年度	115,086,464	0	22,428,170	137,514,634
平成26年度	137,514,634	6,647,000	448,598	131,316,232
平成27年度	131,316,232	24,828,000	407,169	106,895,401
平成28年度	106,895,401	0	13,540,267	120,435,668
平成29年度	120,435,668	0	43,025,657	163,461,325
平成30年度	163,461,325	40,395,000	167,334	123,233,659
令和元年度	123,233,659	10,802,000	101,962	112,533,621
令和2年度	112,533,621	0	87,313	112,620,934

安芸高田市 福祉保健部 保険医療課

〒731-0592

広島県安芸高田市吉田町吉田791番地

TEL : 0826-42-5618

FAX : 0826-42-2130

令和3年6月作成