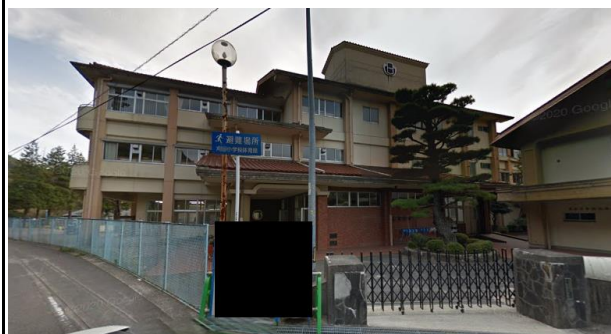


1

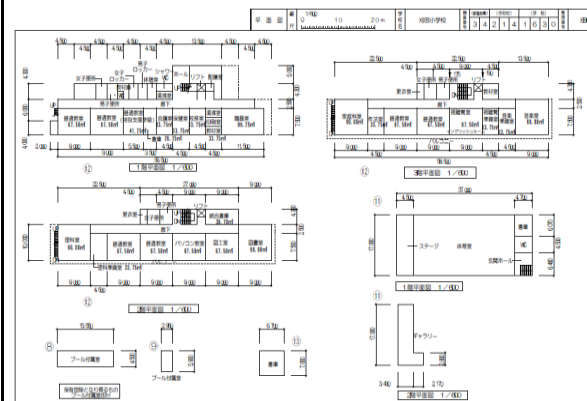
広島県	安芸高田市	刈田小学校	広島県安芸高田市八千代町勝田1651
中国自動車道千代田ICより 下車25分 国道54号線 水無バス停から 徒歩5分		問い合わせ先	安芸高田市教育委員会教育総務課 0826-42-0049

用途地域	土地面積 (㎡)	構造 竣工年 施設区分	建築面積(㎡) 延床面積(㎡) 階数	募集内容	貸与・譲渡条件等	備考
用途地域なし	3,206	校舎 R造 体育館 R造	-	事業提案の募集	・地域の活性化と発展に貢献できる事業であること ・地域の要望に即した活用であること	・校舎は新耐震基準 ・プールも活用可能 ・体育館及びグラウンドは地元団体が使用しているため、活用にあたっては協議が必要
		校舎:昭和58年12月 体育館:昭和56年5月	2,190 694			
		校舎・体育館	3階・2階			

校舎等の外観写真



校舎等の平面図



校舎等の配置図



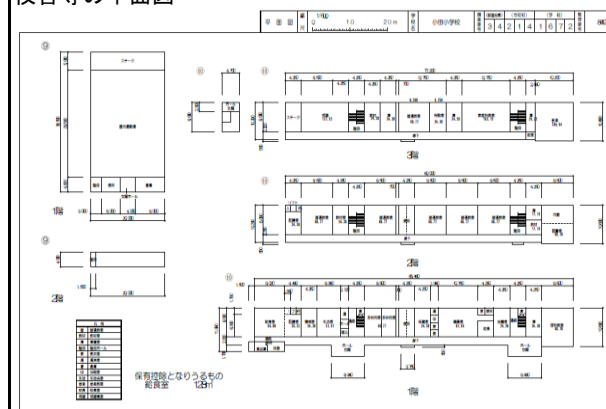
広島県	安芸高田市	小田小学校	広島県安芸高田市甲田町上小原2017
JR芸備線 吉田口駅から 徒歩10分		問い合わせ先	安芸高田市教育委員会教育総務課 0826-42-0049

用途地域	土地面積 (m <sup>2</sup> )	構造 竣工年 施設区分	建築面積 (m <sup>2</sup> ) 延床面積 (m <sup>2</sup> ) 階数	募集内容	貸与・譲渡条件等	備考
用途地域なし	2,552	校舎 R造 体育館 S造	-	事業提案の募集	<ul style="list-style-type: none"> <li>・地域の活性化と発展に貢献できる事業であること</li> <li>・地域の要望に即した活用であること</li> </ul>	<ul style="list-style-type: none"> <li>・校舎は未耐震</li> <li>・体育館は耐震改修済</li> <li>・プールも活用可能</li> <li>・体育館及びグラウンドは地元団体が使用しているため、活用にあたっては協議が必要</li> </ul>
		校舎: 昭和55年9月 校舎: 昭和62年8月 体育館: 昭和54年3月	2,461 850			
		校舎・体育館	3階・1階			

校舎等の外観写真



校舎等の平面図



校舎等の配置図



3

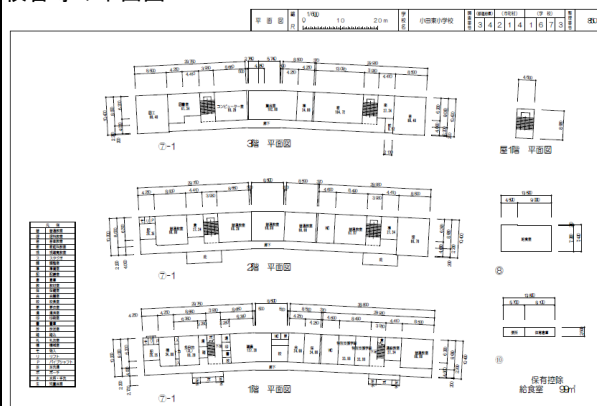
広島県	安芸高田市	小田東小学校	広島県安芸高田市甲田町高田原896
JR芸備線 甲立駅から 徒歩10分		問い合わせ先	安芸高田市教育委員会教育総務課 0826-42-0049

用途地域	土地面積 (m <sup>2</sup> )	構造 竣工年 施設区分	建築面積 (m <sup>2</sup> ) 延床面積 (m <sup>2</sup> ) 階数	募集内容	貸与・譲渡条件等	備考
用途地域なし	2,995	校舎 R造 体育館 S造	-	事業提案の募集	貸与・譲渡条件等	<ul style="list-style-type: none"> <li>・校舎は未耐震</li> <li>・体育館は耐震改修済</li> <li>・プールも活用可能</li> <li>・体育館及びグラウンドは地元団体が使用しているため、活用にあたっては協議が必要</li> </ul>
		校舎: 昭和53年10月 校舎: 昭和61年8月 体育館: 昭和55年2月	2,463 727			
		校舎・体育館	3階・1階			

校舎等の外観写真



校舎等の平面図



校舎等の配置図



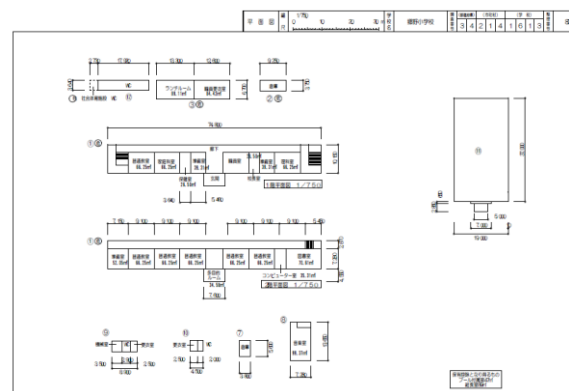
広島県	安芸高田市	郷野小学校	広島県安芸高田市吉田町桂234
中国自動車道千代田ICより 下車25分 国道54号線 桂バス停から 徒歩5分		問い合わせ先	安芸高田市教育委員会教育総務課 0826-42-0049

用途地域	土地面積 (m <sup>2</sup> )	構造 竣工年 施設区分	建築面積 (m <sup>2</sup> ) 延床面積 (m <sup>2</sup> ) 階数	募集内容	貸与・譲渡条件等	備考
用途地域なし	2,721	校舎 木造 体育館 S造	-	事業提案の募集	・地域の活性化と発展に貢献できる事業であること ・地域の要望に即した活用であること	・校舎は未耐震 ・プールも活用可能 ・体育館及びグラウンドは地元団体が使用しているため、活用にあたっては協議が必要
		校舎: 昭和10年11月 体育館: 昭和60年5月	1,773 722			
		校舎・体育館	2階・1階			

校舎等の外観写真



校舎等の平面図



校舎等の配置図



5

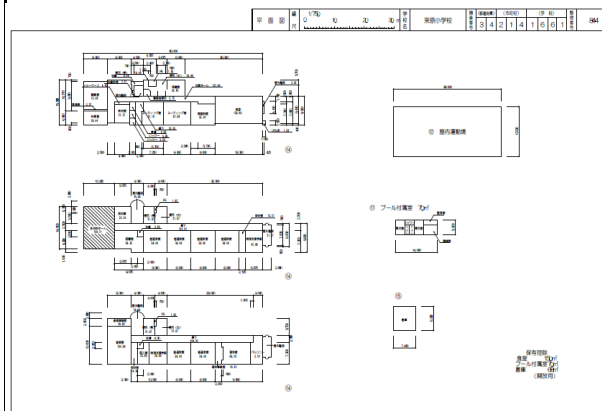
広島県	安芸高田市	来原小学校	広島県安芸高田市高宮町原田3375
中国自動車道高田ICより 下車10分		問い合わせ先	安芸高田市教育委員会教育総務課 0826-42-0049

用途地域	土地面積 (m <sup>2</sup> )	構造 竣工年 施設区分	建築面積 (m <sup>2</sup> ) 延床面積 (m <sup>2</sup> ) 階数	募集内容	貸与・譲渡条件等	備考
用途地域なし	3,520	校舎 R造 体育館 S造	-	事業提案の募集	<ul style="list-style-type: none"> <li>・地域の活性化と発展に貢献できる事業であること</li> <li>・地域の要望に即した活用であること</li> </ul>	<ul style="list-style-type: none"> <li>・校舎は新耐震基準</li> <li>・プールも活用可能</li> <li>・体育館及びグラウンドは地元団体が使用しているため、活用にあたっては協議が必要</li> </ul>
		校舎:平成5年1月 体育館:昭和54年7月	1,943 612			
		校舎・体育館	3階・1階			

校舎等の外観写真



校舎等の平面図



校舎等の配置図



6

広島県	安芸高田市	旧甲立小学校プール	広島県安芸高田市甲田町上甲立
中国自動車道 高田ICより 下車20分 JR芸備線 甲立駅より 車5分		問い合わせ先	安芸高田市教育委員会教育総務課 0826-42-0049

用途地域	土地面積 (㎡)	構造 竣工年 施設区分	建築面積(㎡) 延床面積(㎡) 階数	募集内容	貸与・譲渡条件等	備考
用途地域なし	2,092	RC造		事業提案の募集	<ul style="list-style-type: none"> <li>・地域の活性化と発展に貢献できる事業であること</li> <li>・地域の要望に即した活用であること</li> </ul>	平成30年3月閉鎖
		昭和46年4月				
		大プール 小プール	370㎡ 72㎡			

外観写真



平面図



位置図



7

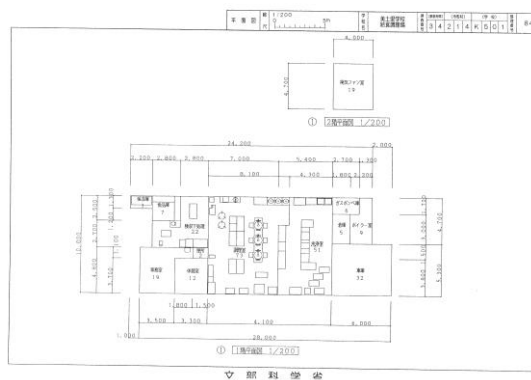
広島県	安芸高田市	旧美土里町学校給食調理場	広島県安芸高田市美土里町北16-3
中国自動車道 高田ICより 下車20分		問い合わせ先	安芸高田市教育委員会教育総務課 0826-42-0049

用途地域	土地面積 (m <sup>2</sup> )	構造 竣工年 施設区分	建築面積 (m <sup>2</sup> ) 延床面積 (m <sup>2</sup> ) 階数	募集内容	貸与・譲渡条件等	備考
用途地域なし	496	S造		事業提案の募集	<ul style="list-style-type: none"> <li>・地域の活性化と発展に貢献できる事業であること</li> <li>・地域の要望に即した活用であること</li> </ul>	平成23年3月閉鎖
		平成8年2月	259			
		調理場	1			

外観写真



平面図



配置図

